

Report Datum	30.06.2017
Report Währung	EUR

Öffentliche Pfandbriefe bzw. öffentliche fundierte Bankschuldverschreibungen

1. ÜBERBLICK

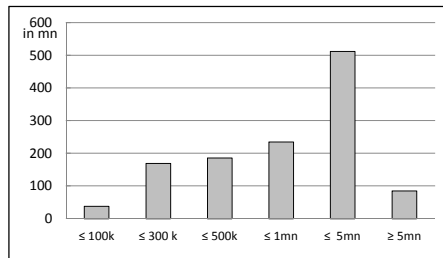
CRD/ OGAW Richtlinien konform	Ja		
Anteil EZB fähiger Forderungen und Wertpapiere (% der Gesamtdeckung)	n.p.		
Gesamtbetrag Emissionen in Umlauf	in Millionen	1.053,1	
Gesamtbetrag der Deckungswerte (Gesamtdeckung Nominale)	in Millionen	1.224,9	
Ratingagenturen	Moody's	Fitch	S&P
Emittentenrating	A2	0	0
Rating Covered Bonds/Pfandbriefe/Fundierte Bankschuldverschreibungen	Aaa	0	0
Anzahl der Finanzierungen	2.701		
Anzahl der Schuldner	1.182		
Anzahl der Garanten	256		
Durchschnittliches Volumen der Deckungswerte pro Schuldner	in Millionen	1,0	
Durchschnittliches Volumen der Deckungswerte pro Finanzierung	in Millionen	0,5	
Anteil der Forderungen in Zahlungsverzug von mind. 90 Tagen (% von Primärdeckung)	0%		
Anteil der 10 größten Finanzierungen (% von Primärdeckung)	6%		
Anteil der 10 größten Garanten (% von Primärdeckung)	10%		
Anteil endfällige Finanzierungen (% von Primärdeckung)	5%		
Anteil der Finanzierungen in Fremdwährung (% von Primärdeckung)	11%		
Anteil der Emissionen in Fremdwährung (in %)	0%		
Anteil Finanzierungen mit fixer Zinsbindung > 1 Jahr (% von Primärdeckung)	11%		
Nominelle Überdeckung (Gesamtdeckung/Emissionen im Umlauf in %)	16%		
Barwertige Überdeckung (BW Gesamtdeckung/ BW Emissionen im Umlauf in %)	17%		
Anzahl der Emissionen	24		
Durchschnittliche Größe der Emissionen	in Millionen	43,88	

2. INFORMATIONEN ZUM DECKUNGSSTOCK (PRIMÄRDECKUNG)

Anzeigeeinheit in Mio. EUR - ausgenommen "Anzahl"

2.1 Verteilung nach Kreditvolumen

Primärdeckung nach Kreditvolumen		
	Volumen	Anzahl
≤ 300.000	207	1.594
davon 0 - 100.000	38	706
davon 100.000 - 300.000	169	888
300.000 - 5.000.000	933	1.096
davon 300.000 - 500.000	186	488
davon 500.000 - 1.000.000	235	342
davon 1.000.000 - 5.000.000	512	266
≥ 5.000.000	85	11
Summe	1.225	2.701



2.2 Währungsverteilung nach Währungsderivaten

Währungsderivate	Volumen
Währungsderivate in Deckungsstock	no
Nominale der Derivate in Deckungsstock	0

Primärdeckung	Volumen
in EUR	1.086
in CHF	139
in USD	0
in JPY	0
Sonstige	0
Summe	1.225

Emissionen	Volumen
in EUR	1.053
in CHF	0
in USD	0
in JPY	0
Sonstige	0
Summe	1.053

2.3 Regionale Verteilung

Primärdeckung nach Ländern		
in Europa	Volumen	%
EU Staaten	1.225	100%
Österreich	1.225	100%
Belgien	0	0%
Bulgarien	0	0%
Kroatien	0	0%
Zypern	0	0%
Tschechien	0	0%
Dänemark	0	0%
Estland	0	0%
Finnland	0	0%
Frankreich	0	0%
Deutschland	0	0%
Griechenland	0	0%
Ungarn	0	0%
Irland	0	0%
Italien	0	0%
Lettland	0	0%
Litauen	0	0%
Luxemburg	0	0%
Malta	0	0%
Polen	0	0%
Portugal	0	0%
Rumänien	0	0%
Slowakei	0	0%
Slowenien	0	0%
Spanien	0	0%
Schweden	0	0%
Niederlande	0	0%
Vereinigtes Königreich	0	0%
EWR Staaten	0	0%
Island	0	0%
Liechtenstein	0	0%
Norwegen	0	0%
Sonstige Länder	0	0%
Schweiz	0	0%
Summe	1.225	100%

Primärdeckung nach Bundesländern in Österreich			
	Volumen	Anteil AT (%)	Gesamtdeckung Anteil (%)
Republik Österreich	0	0%	0%
Wien	32	3%	3%
Niederösterreich	336	27%	27%

Oberösterreich	310	25%	25%
Salzburg	40	3%	3%
Tirol	31	2%	2%
Steiermark	272	22%	22%
Kärnten	64	5%	5%
Burgenland	48	4%	4%
Vorarlberg	92	8%	8%
Summe	1.225	100%	100%

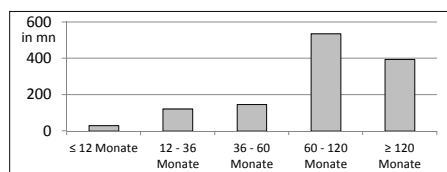
2.4 Verteilung nach Art des Schuldners/Garanten

Primärdeckung nach Art des Schuldners/Garanten	Volumen	%
Staat	18	1%
Bundesland	18	1%
Gemeinde	846	69%
Haftung Staat		0%
Haftung Subsouverän Bundesland	80	7%
Haftung Subsouverän Gemeinde	249	20%
Sonstige	14	1%
Summe	1.225	100%

2.5 Seasoning der Primärdeckung

Gewichtetes Durchschnittsseasoning der Deckungswerte (in Jahren)	8,8
---	------------

Seasoning	Volumen	%
≤ 12 Monate	29	2%
12 - 36 Monate	120	10%
36 - 60 Monate	145	12%
60 - 120 Monate	535	44%
≥ 120 Monate	395	32%
Summe	1.225	100%



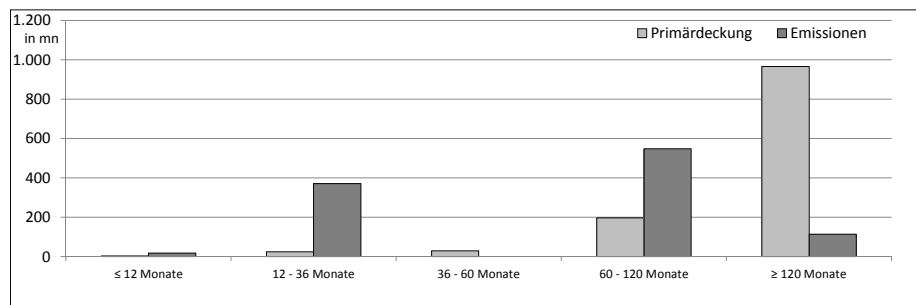
2.6 Laufzeitenverteilung

Gesamt	in Jahren
WAL - Durchschnittlich gewichtete Restlaufzeit der Primärdeckung (in Jahren inkl. vertraglich vereinbarter Tilgungen)	n.p.
WAL - Durchschnittlich gewichtete Restlaufzeit der Primärdeckung (in Jahren vertraglich)	15,3
WAL Emissionen (Endfälligkeit in Jahren)	7,4

Laufzeitenverteilung (in Monaten vertraglich)

Primärdeckung	Volumen	%
≤ 12 Monate	3	0%
12 - 36 Monate	26	2%
36 - 60 Monate	31	3%
60 - 120 Monate	197	16%
≥ 120 Monate	968	79%
Summe	1.225	100%

Emissionen	Volumen	%
≤ 12 Monate	18	2%
12 - 36 Monate	372	35%
36 - 60 Monate		0%
60 - 120 Monate	549	52%
≥ 120 Monate	114	11%
Summe	1.053	100%



2.7 Verteilung Zinsbindung nach Zinsderivaten

Zinsderivate	
Zinsderivate in Deckungsstock	no

Primärdeckung	Volumen
Variabel, fix unterjährig	1.087
Fix, 1 - 2 Jahren	1
Fix, 2 - 5 Jahren	16
Fix, > 5 Jahren	121
Summe	1.225

Emissionen	Volumen
Variabel, fix unterjährig	368
Fix, 1 - 2 Jahren	15
Fix, 2 - 5 Jahren	7
Fix, > 5 Jahren	663
Summe	1.053

3. INFORMATIONEN ZUR ERSATZDECKUNG

Anzeigeeinheit in Mio. EUR - ausgenommen "Anzahl"

Ersatzdeckung Überblick	Volumen
Geld, Einlagen	0
Wertpapiere des Anlagevermögens	0
davon Nationalbank fähig	0
Summe	0
Ersatzdeckung (% von Deckungswerte)	0%

Wertpapiere nach Volumen	Volumen	Anzahl
≤ 1.000.000	0	0
1.000.000 - 5.000.000	0	0
≥ 5.000.000	0	0
Summe	0	0

Ersatzdeckung nach Währung	Volumen	%
EUR	0	0%
CHF	0	0%
USD	0	0%
JPY	0	0%
Sonstige Währungen	0	0%
Summe	0	0%

Verteilung nach Ländern	Volumen	%
EU Staaten	0	0%
Österreich	0	0%
Belgien	0	0%
Bulgarien	0	0%
Kroatien	0	0%
Zypern	0	0%
Tschechien	0	0%
Dänemark	0	0%
Estland	0	0%
Finnland	0	0%
Frankreich	0	0%
Deutschland	0	0%
Griechenland	0	0%
Ungarn	0	0%
Irland	0	0%
Italien	0	0%
Lettland	0	0%
Litauen	0	0%
Luxemburg	0	0%
Malta	0	0%
Polen	0	0%

Portugal	0	0%
Rumänien	0	0%
Slowakei	0	0%
Slowenien	0	0%
Spanien	0	0%
Schweden	0	0%
Niederlande	0	0%
Vereinigtes Königreich	0	0%
EWR Staaten	0	0%
Island	0	0%
Liechtenstein	0	0%
Norwegen	0	0%
Sonstige Länder	0	0%
Schweiz	0	0%
Summe	0	0%

1. Überblick	Gesamtbetrag Emissionen in Umlauf	Nominale in Euro Gegenwert ohne aufgelaufene Zinsen; Wechselkurs zum Reportingstichtag; Nullkuponanleihen zum akuten, aufgezinnten Wert
	Gesamtbetrag der Deckungswerte (Gesamtdeckung)	Nominale Primärdeckung und Ersatzdeckung ohne aufgelaufene Zinsen; Wechselkurs zum Reportingstichtag
	Anteil der Forderungen in Zahlungsverzug von mind. 90 Tagen (% von Primärdeckung)	Forderungsnominale in Zahlungsverzug von mind. 90 Tagen
	Anzahl der Finanzierungen	
	Anteil EZB fähiger Forderungen und Wertpapiere (% der Gesamtdeckung)	Einschätzung der EZB Fähigkeit entsprechend den gültigen Regeln der EZB nach bestem Wissen und Gewissen der Bank
	Barwertige Überdeckung (BW Gesamtdeckung/ BW Emissionen im Umlauf in %)	BW der Gesamtdeckung wird nicht risikoadjustiert berechnet. Emissionsseite: ohne Vorsorge für Verwaltungskosten und ev. Makro-Derivate.
2.1 Verteilung nach Kreditvolumen	je einzelne Forderung	
2.6 Laufzeitenverteilung	ohne Berücksichtigung von vertraglichen Kündigungsrechten des Schuldners	