

Report Datum	31.03.2017
Report Wahrung	EUR

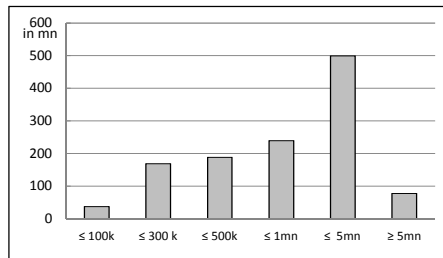
offentliche Pfandbriefe bzw. offentliche fundierte Bankschuldverschreibungen

1. UBERBLICK

CRD/ OGAW Richtlinien konform	Ja		
Anteil EZB fahiger Forderungen und Wertpapiere (% der Gesamtdeckung)	n.p.		
Gesamtbetrag Emissionen in Umlauf	in Millionen	1.047,8	
Gesamtbetrag der Deckungswerte (Gesamtdeckung Nominale)	in Millionen	1.212,0	
Ratingagenturen	Moody's	Fitch	S&P
Emittentenrating	A3	0	0
Rating Covered Bonds/Pfandbriefe/Fundierte Bankschuldverschreibungen	Aaa	0	0
Anzahl der Finanzierungen	2.690		
Anzahl der Schuldner	1.178		
Anzahl der Garanten	248		
Durchschnittliches Volumen der Deckungswerte pro Schuldner	in Millionen	1,0	
Durchschnittliches Volumen der Deckungswerte pro Finanzierung	in Millionen	0,5	
Anteil der Forderungen in Zahlungsverzug von mind. 90 Tagen (% von Primardeckung)	0%		
Anteil der 10 groten Finanzierungen (% von Primardeckung)	6%		
Anteil der 10 groten Garanten (% von Primardeckung)	10%		
Anteil endfallige Finanzierungen (% von Primardeckung)	3%		
Anteil der Finanzierungen in Fremdwahrung (% von Primardeckung)	12%		
Anteil der Emissionen in Fremdwahrung (in %)	0%		
Anteil Finanzierungen mit fixer Zinsbindung > 1 Jahr (% von Primardeckung)	11%		
Nominelle uberdeckung (Gesamtdeckung/Emissionen im Umlauf in %)	16%		
Barwertige uberdeckung (BW Gesamtdeckung/ BW Emissionen im Umlauf in %)	14%		
Anzahl der Emissionen	23		
Durchschnittliche Groe der Emissionen	in Millionen	45,56	

2.1 Verteilung nach Kreditvolumen

Primärdeckung nach Kreditvolumen		
	Volumen	Anzahl
≤ 300.000	206	1.575
davon 0 - 100.000	37	689
davon 100.000 - 300.000	169	886
300.000 - 5.000.000	928	1.104
davon 300.000 - 500.000	189	493
davon 500.000 - 1.000.000	240	349
davon 1.000.000 - 5.000.000	500	262
≥ 5.000.000	77	11
Summe	1.212	2.690



2.2 Währungsverteilung nach Währungsderivaten

Währungsderivate	Volumen
Währungsderivate in Deckungsstock	no
Nominale der Derivate in Deckungsstock	0

Primärdeckung	Volumen
in EUR	1.067
in CHF	145
in USD	0
in JPY	0
Sonstige	0
Summe	1.212

Emissionen	Volumen
in EUR	1.048
in CHF	0
in USD	0
in JPY	0
Sonstige	0
Summe	1.048

2.3 Regionale Verteilung

Primärdeckung nach Ländern		
in Europa	Volumen	%
EU Staaten	1.212	100%
Österreich	1.212	100%
Belgien	0	0%
Bulgarien	0	0%
Kroatien	0	0%
Zypern	0	0%
Tschechien	0	0%
Dänemark	0	0%
Estland	0	0%
Finnland	0	0%
Frankreich	0	0%
Deutschland	0	0%
Griechenland	0	0%
Ungarn	0	0%
Irland	0	0%
Italien	0	0%
Lettland	0	0%
Litauen	0	0%
Luxemburg	0	0%
Malta	0	0%
Polen	0	0%
Portugal	0	0%
Rumänien	0	0%
Slowakei	0	0%
Slowenien	0	0%
Spanien	0	0%
Schweden	0	0%
Niederlande	0	0%
Vereinigtes Königreich	0	0%
EWR Staaten	0	0%
Island	0	0%
Liechtenstein	0	0%
Norwegen	0	0%
Sonstige Länder	0	0%
Schweiz	0	0%
Summe	1.212	100%

Primärdeckung nach Bundesländern in Österreich			
	Volumen	Anteil AT (%)	Gesamtdeckung Anteil (%)
Republik Österreich	0	0%	0%
Wien	14	1%	1%
Niederösterreich	330	27%	27%

Oberösterreich	312	26%	26%
Salzburg	40	3%	3%
Tirol	32	3%	3%
Steiermark	275	23%	23%
Kärnten	63	5%	5%
Burgenland	49	4%	4%
Vorarlberg	96	8%	8%
Summe	1.212	100%	100%

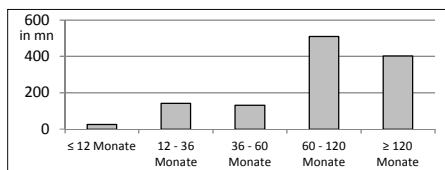
2.4 Verteilung nach Art des Schuldners/Garanten

Primärdeckung nach Art des Schuldners/Garanten	Volumen	%
Staat	0	0%
Bundesland	19	2%
Gemeinde	857	71%
Haftung Staat	0	0%
Haftung Subsouverän Bundesland	86	7%
Haftung Subsouverän Gemeinde	235	19%
Sonstige	15	1%
Summe	1.212	100%

2.5 Seasoning der Primärdeckung

Gewichtetes Durchschnittsseasoning der Deckungswerte (in Jahren)	8,8
---	------------

Seasoning	Volumen	%
≤ 12 Monate	26	2%
12 - 36 Monate	142	12%
36 - 60 Monate	130	11%
60 - 120 Monate	510	42%
≥ 120 Monate	403	33%
Summe	1.212	100%



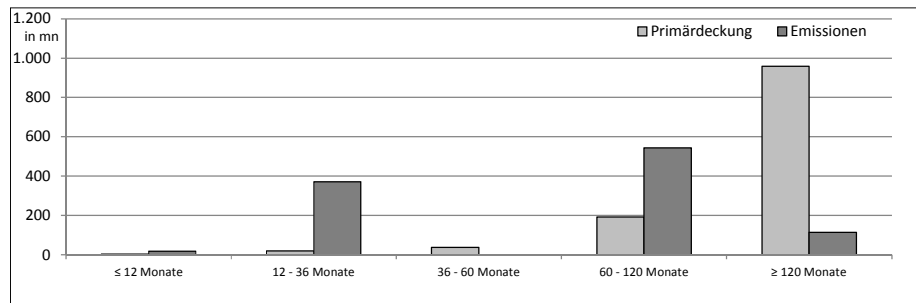
2.6 Laufzeitenverteilung

Gesamt	in Jahren
WAL - Durchschnittlich gewichtete Restlaufzeit der Primärdeckung (in Jahren inkl. vertraglich vereinbarter Tilgungen)	n.p.
WAL - Durchschnittlich gewichtete Restlaufzeit der Primärdeckung (in Jahren vertraglich)	15,3
WAL Emissionen (Endfälligkeit in Jahren)	7,6

Laufzeitenverteilung (in Monaten vertraglich)

Primärdeckung	Volumen	%
≤ 12 Monate	3	0%
12 - 36 Monate	21	2%
36 - 60 Monate	38	3%
60 - 120 Monate	192	16%
≥ 120 Monate	959	79%
Summe	1.212	100%

Emissionen	Volumen	%
≤ 12 Monate	18	2%
12 - 36 Monate	372	35%
36 - 60 Monate	0	0%
60 - 120 Monate	544	52%
≥ 120 Monate	114	11%
Summe	1.048	100%



2.7 Verteilung Zinsbindung nach Zinsderivaten

Zinsderivate	
Zinsderivate in Deckungsstock	no

Primärdeckung	Volumen
Variabel, fix unterjährig	1.083
Fix, 1 - 2 Jahren	1
Fix, 2 - 5 Jahren	17
Fix, > 5 Jahren	111
Summe	1.212

Emissionen	Volumen
Variabel, fix unterjährig	368
Fix, 1 - 2 Jahren	15
Fix, 2 - 5 Jahren	7
Fix, > 5 Jahren	658
Summe	1.048

3. INFORMATIONEN ZUR ERSATZDECKUNG

Anzeigeeinheit in Mio. EUR - ausgenommen "Anzahl"

Ersatzdeckung Überblick	Volumen
Geld, Einlagen	0
Wertpapiere des Anlagevermögens	0
davon Nationalbank fähig	0
Summe	0
Ersatzdeckung (% von Deckungswerte)	0%

Wertpapiere nach Volumen	Volumen	Anzahl
≤ 1.000.000	0	0
1.000.000 - 5.000.000	0	0
≥ 5.000.000	0	0
Summe	0	0

Ersatzdeckung nach Währung	Volumen	%
EUR	0	0%
CHF	0	0%
USD	0	0%
JPY	0	0%
Sonstige Währungen	0	0%
Summe	0	0%

Verteilung nach Ländern	Volumen	%
EU Staaten	0	0%
Österreich	0	0%
Belgien	0	0%
Bulgarien	0	0%
Kroatien	0	0%
Zypern	0	0%
Tschechien	0	0%
Dänemark	0	0%
Estland	0	0%
Finnland	0	0%
Frankreich	0	0%
Deutschland	0	0%
Griechenland	0	0%
Ungarn	0	0%
Irland	0	0%
Italien	0	0%
Lettland	0	0%
Litauen	0	0%
Luxemburg	0	0%
Malta	0	0%
Polen	0	0%

Portugal	0	0%
Rumänien	0	0%
Slowakei	0	0%
Slowenien	0	0%
Spanien	0	0%
Schweden	0	0%
Niederlande	0	0%
Vereinigtes Königreich	0	0%
EWR Staaten	0	0%
Island	0	0%
Liechtenstein	0	0%
Norwegen	0	0%
Sonstige Länder	0	0%
Schweiz	0	0%
Summe	0	0%

1. Überblick	Gesamtbetrag Emissionen in Umlauf	Nominale in Euro Gegenwart ohne aufgelaufene Zinsen; Wechselkurs zum Reportingstichtag; Nullkuponanleihen zum akuten, aufgezinnten Wert
	Gesamtbetrag der Deckungswerte (Gesamtdeckung)	Nominale Primärdeckung und Ersatzdeckung ohne aufgelaufene Zinsen; Wechselkurs zum Reportingstichtag
	Anteil der Forderungen in Zahlungsverzug von mind. 90 Tagen (% von Primärdeckung)	Forderungsnominale in Zahlungsverzug von mind. 90 Tagen
	Anzahl der Finanzierungen	
	Anteil EZB fähiger Forderungen und Wertpapiere (% der Gesamtdeckung)	Einschätzung der EZB Fähigkeit entsprechend den gültigen Regeln der EZB nach bestem Wissen und Gewissen der Bank
	Barwertige Überdeckung (BW Gesamtdeckung/ BW Emissionen im Umlauf in %)	BW der Gesamtdeckung wird nicht risikoadjustiert berechnet. Emissionsseite: ohne Vorsorge für Verwaltungskosten und ev. Makro-Derivate.
2.1 Verteilung nach Kreditvolumen	je einzelne Forderung	
2.6 Laufzeitenverteilung	ohne Berücksichtigung von vertraglichen Kündigungsrechten des Schuldners	